

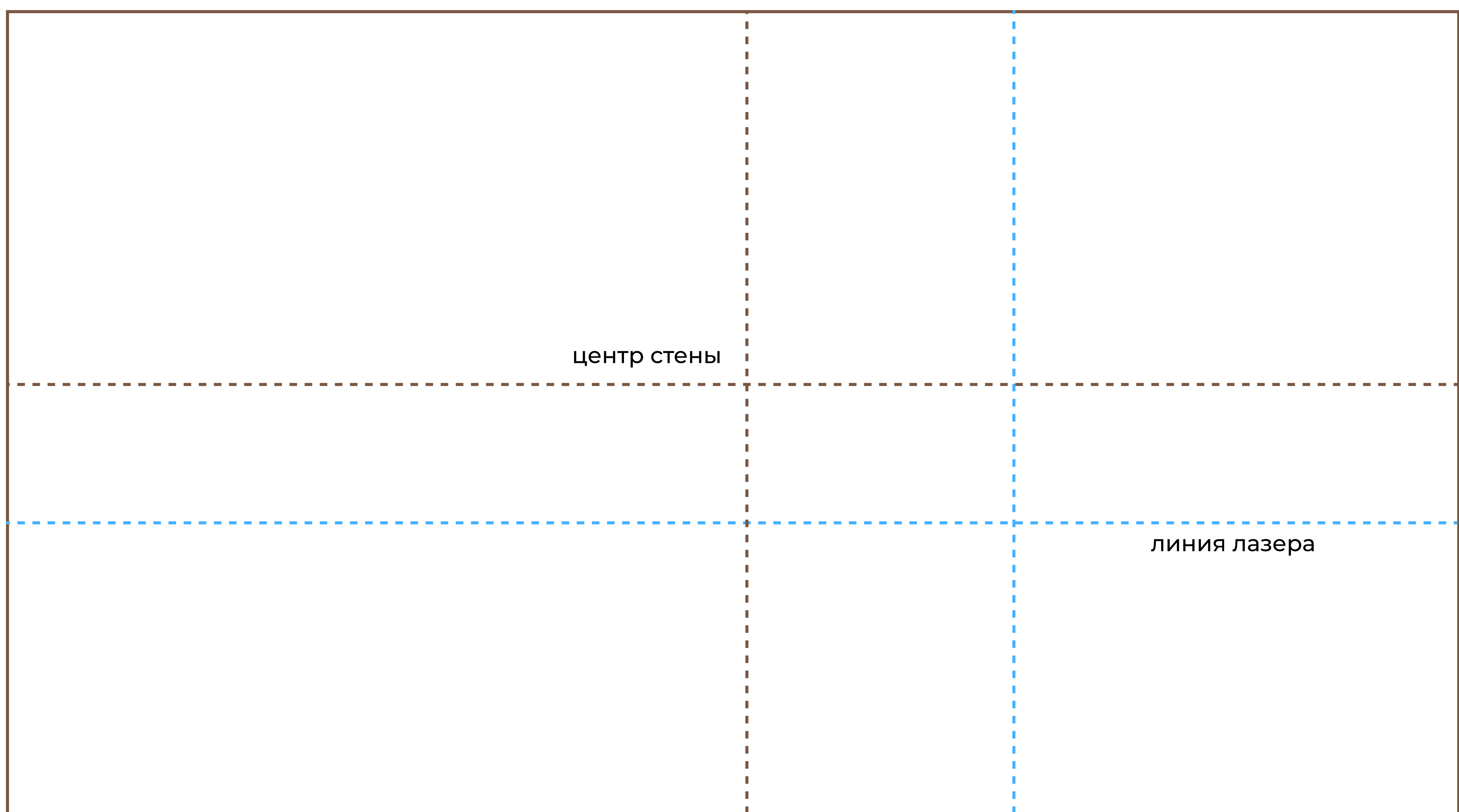
# ИНСТРУКЦИЯ ПО ЗАМЕРУ СТЕН

Инструкция по замеру стен, потолка

## Для замера вам потребуется:

- Бланк замера компании Wandeco
- Лазерный уровень
- Штатив для уровня
- Лазерная рулетка или рулетка строительная
- Карандаш или ручка (тонкая, не мажущая)
- Фотоаппарат или телефон для снятия фото

- 1.** Сфотографировать стену в нескольких ракурсах, обратить внимание на сложные участки поверхности (ниша, плинтус, молдинг, перепады, кондиционер, полки, розетки, провода и т.д.) зафиксировать их на фото.
- 2.** Установить лазерный уровень на штатив, включить режим отображения двух линий (вертикальная и горизонтальная), направить на стену где предполагается замер. Установите лазерный уровень левее или правее центра измеряемой плоскости стены.



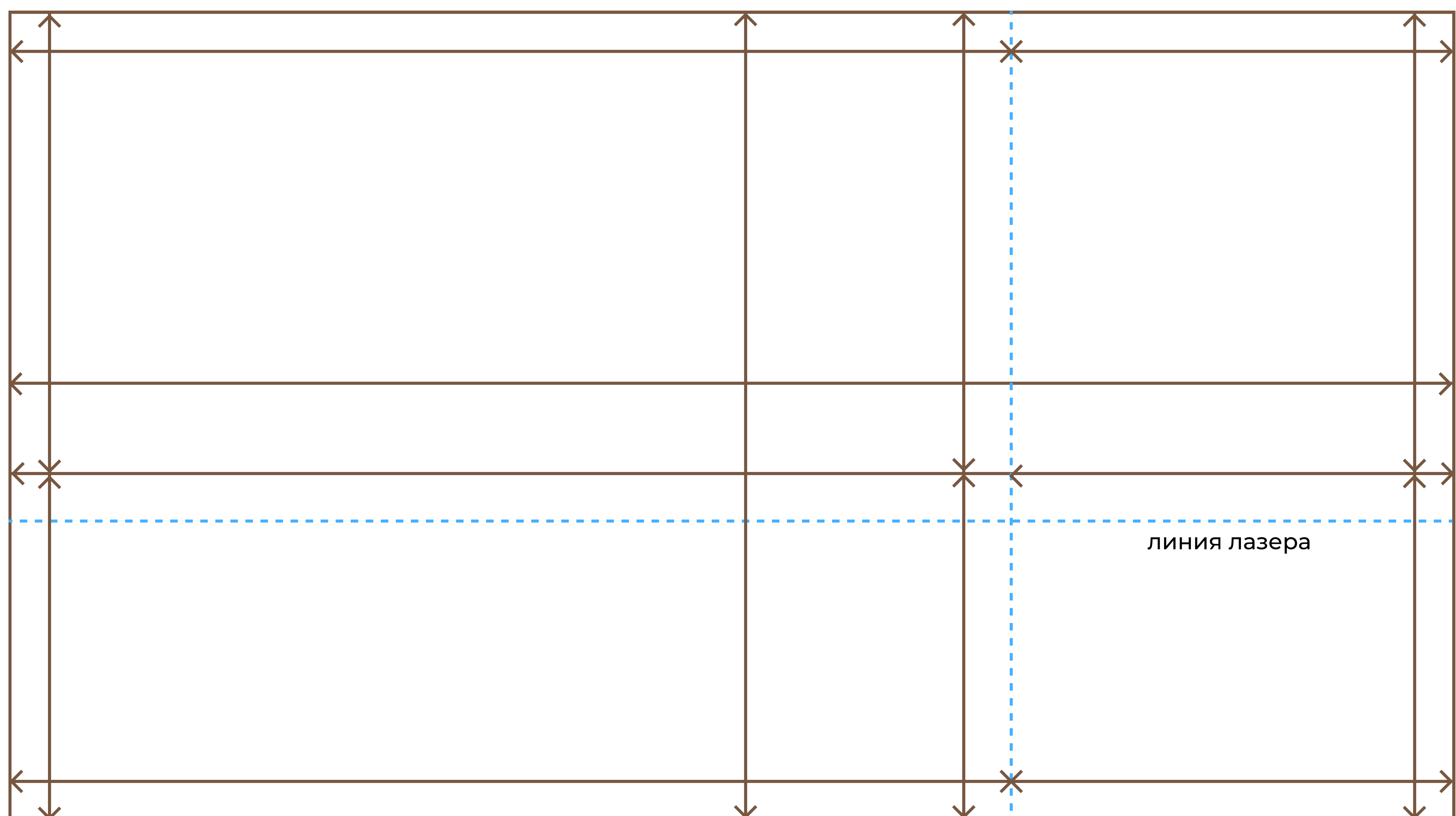
**3.** После установки лазерного уровня наметьте карандашом на стене пересечение линий лазера и крайние точки (это действие поможет вернуть вам исходную точку в случае случайного сдвига лазерного уровня)

**4.** Возьмите специальный табель замера.

- Расчертите площадь замеряемой поверхности и линию лазера, для дальнейшего внесения размеров на чертеж.
- Все линии и размеры вносить острым карандашом или ручкой( не мажущей).
- **ЦИФРЫ(РАЗМЕР) СТРОГО УКАЗЫВАТЬ В МИЛЛИМЕТРАХ!** Разборчиво, не заходя на линии или другие цифры. В случаи ошибки, опечатки, зачеркнуть и прописать заново размер!

**5.** Произведите замер от линий лазера до края стены, ниши, пола, потолка согласно инструкции необходимых замеров стен, потолка, ниши.

Инструкция необходимых замеров стен, потолка, ниши.



**Проверьте количество замеров как минимум их должно быть 14!**



В случае, если на стене закреплен плинтус, замер необходимо совершать от плинтуса обязательно указав в примечаниях «замер выполнен от плинтуса».

Если плинтуса нет, тогда провести замер от пола, указав в примечаниях «замер выполнен от пола» Обязательно узнать у заказчика о наличии плинтуса и внести в примечание его размер!

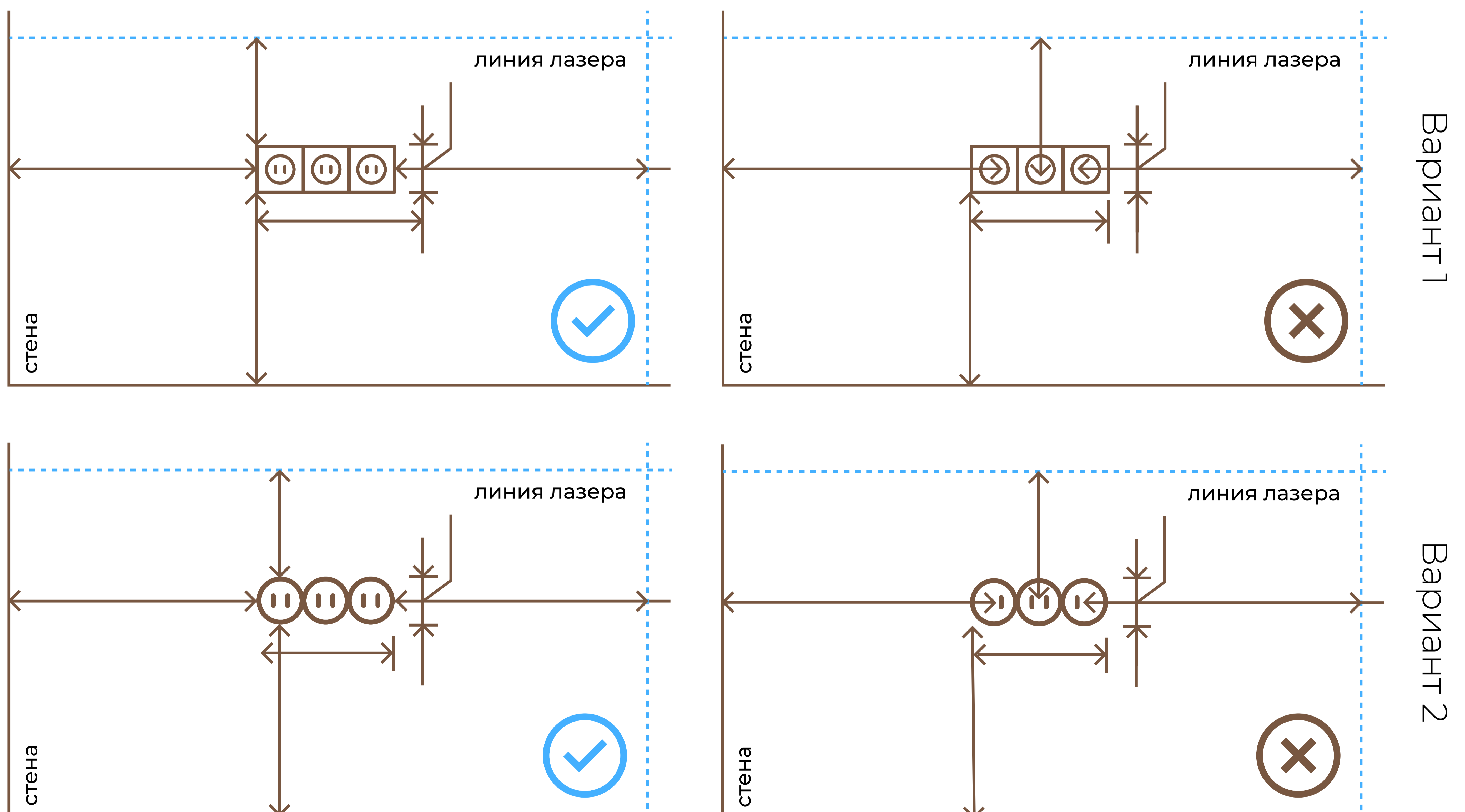
Например: «Замер выполнен от пола, плинтус 70мм».

## Замер розеток, проводов под бра кондиционер.

### 1. Возьмите новый бланк замера компании Wandeco

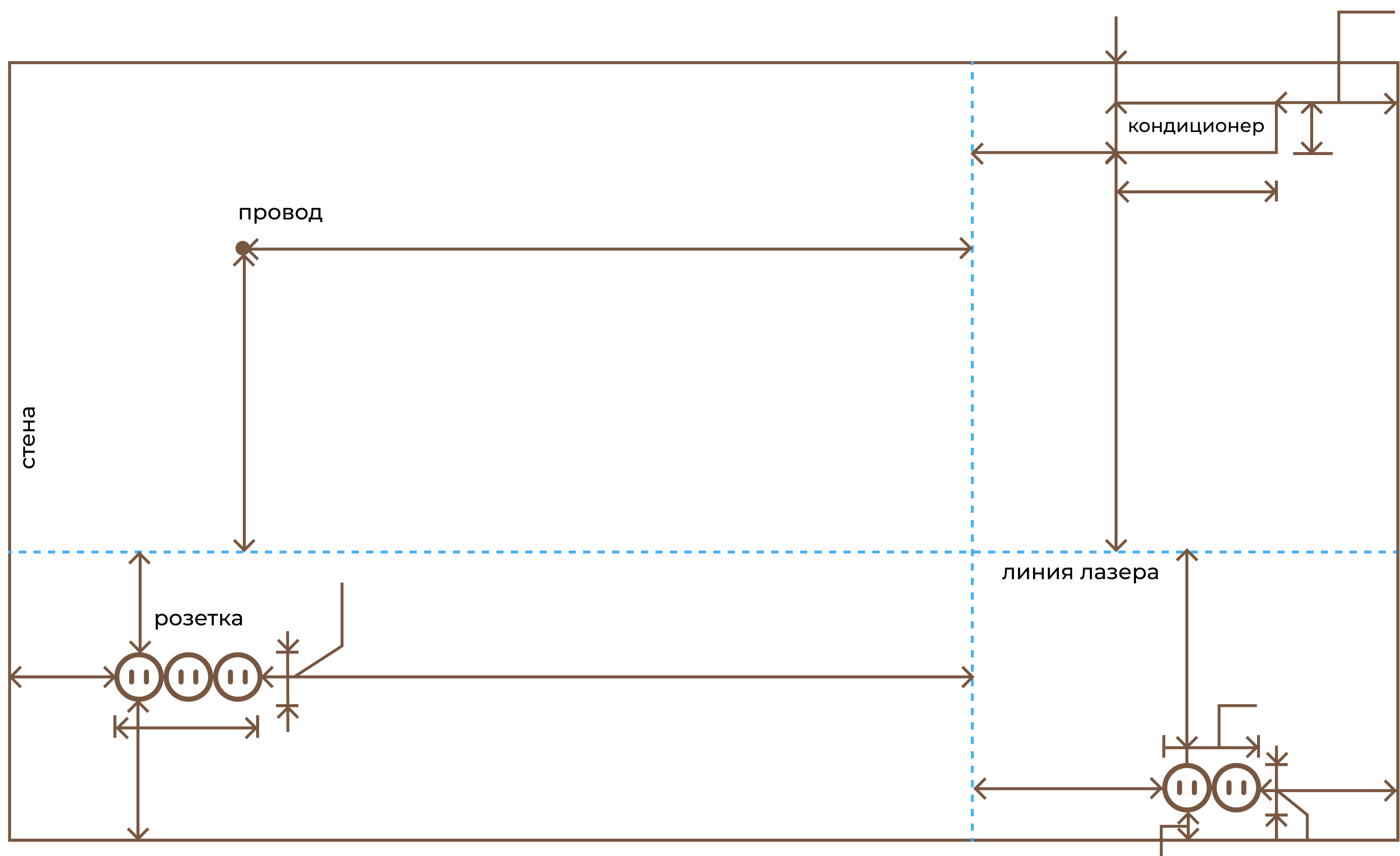
Расчертите площадь замеряемой поверхности и линию лазера, для дальнейшего внесения размеров на чертеж. Пример в пункте Замер стен, потолка No2.

#### Правила замера розеток и выключателей



### 2. Произведите замер от линий лазера до розетки (согласно правилам замера), провода под бра или кондиционера, согласно инструкции необходимых замеров розеток, проводов под бра, кондиционеров.

## Инструкция необходимых замеров розеток, проводов под бра, кондиционеров.



**3.** Перепроверьте размеры!

**4.** Убедившись, что все размеры сделаны верно, необходимо сфотографировать бланк, подготовить фотографии проекта пункта №1 «Замер стен, потолка» и отправить все данные на почту [wallpanels@yandex.ru](mailto:wallpanels@yandex.ru)

